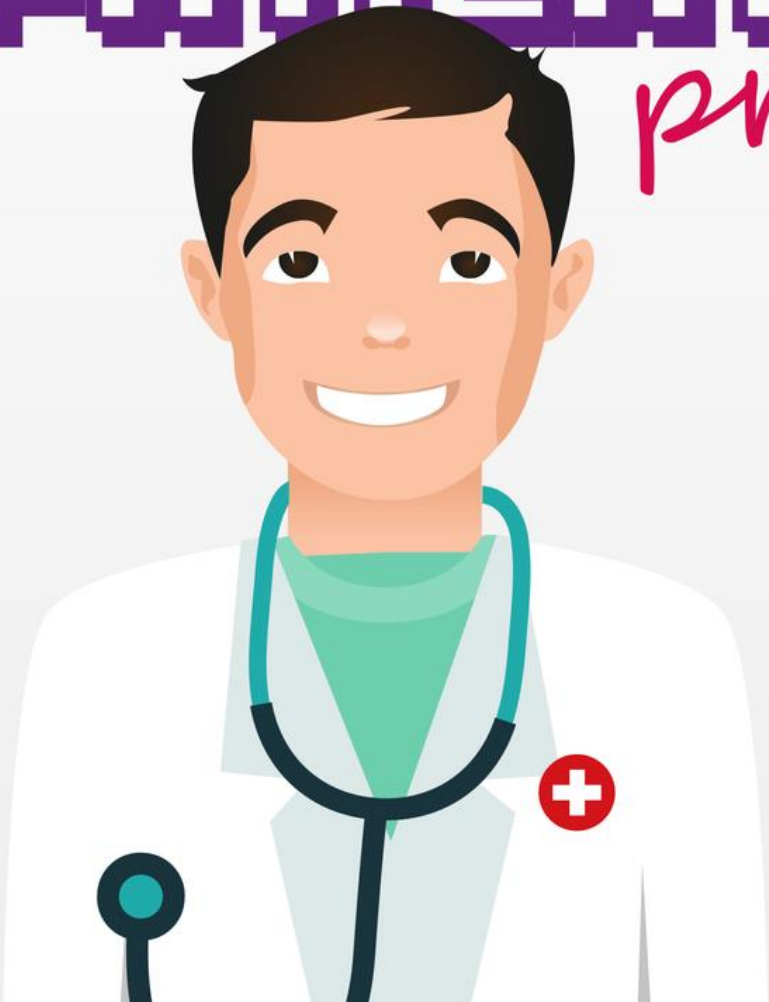


TAMA PATIENT[®] *pro*



Avvio del Caso Clinico



inizia la simulazione



Cliccare sull'icona del paziente per avviare la simulazione



Caso Clinico - Navigazione

introduzione

Tasto Audio:
Tramite questo tasto si può scegliere se navigare il caso attivando:

- Audio e fumetti
- Solo audio
- Solo fumetti

nelle parti di dialogo



Introduzione

Giovanni ha un negozio di alimentari nel quartiere e spesso la dottoressa è sua cliente. È così che i due si conoscono. L'ha visitato altre volte e lo definisce un sano cinquantenne. Giovanni è di solito asintomatico. Ha una lieve ipertensione arteriosa (primo grado) e assume un ACE inibitore. Non presenta complicazioni, è fumatore di sigarette e modesto bevitore di vino.

Tasto Avanzamento:
• Cliccare questo tasto per avanzare al passaggio successivo

Tasto Block Notes:
• Cliccare questo tasto per rileggere gli step già percorsi nel caso clinico



Caso Clinico - Navigazione

Nei dialoghi, utilizzare questi tasti di navigazione per avanzare alla battuta successiva o riascoltare quelle passate. I numeri indicano i numeri delle battute previste dal dialogo.



Colloqu

Buongiorno signor Giovanni cosa la porta da me questa mattina?



Caso Clinico - Navigazione

Una volta ascoltata l'ultima battuta, cliccare sul Tasto Avanzamento per passare allo step successivo

Colloquio Medico Paziente - 1



Ma io ci vedo benissimo, taglio il prosciutto e il salame come sempre, la mano non mi trema e la vista non mi tradisce.



Caso Clinico - Conclusione

TAMA PATIENT[®]
pro

= Home Corsi Assistenza

Apri attività

Questa è la schermata che comparirà al termine del caso clinico, cliccare su «Esci dall'attività» per tornare al corso e completare il percorso ECM del corso

N.B.: SOLO se il corso è accreditato ECM

Esci dall'attività



TAMA PATIENT[®]
pro
**CASO CLINICO
TERMINATO**

